

INSET s.r.o.  
Lucemburská 1170/7  
130 00 Praha 3  
Tel.: +420 221 489 111  
Fax: +420 266 311 212  
e-mail: [geofyzika@inset.com](mailto:geofyzika@inset.com)

VYRIZUJE  
RNDr. Blanka Levá

TELEFON  
+420 602 876 216

E-MAIL  
[leva.blanka@inset.com](mailto:leva.blanka@inset.com)

DATUM  
20.4.2018

## **Věc: Geofyzikální výzkumná měření na pozemcích vlastníka / uživatele**

Společnost INSET s.r.o. je na základě výběrového řízení pověřena Českou republikou – Správou úložišť radioaktivních odpadů (SÚRAO) a Českou geologickou službou (ČGS) k provedení **geofyzikálních výzkumných prací k objasnění geologické stavby lokality označované „Březový potok“** na území s plošným rozsahem cca 100 km<sup>2</sup>, spadající do Plzeňského kraje, okresů Klatovy a Plzeň-jih.

Povrchová geofyzikální měření jsou prováděna **dle Zákona č. 62/1988 o geologických pracích** ve znění následných legislativních úprav a dle §2, odst. (2) spadají do **kategorie geologického výzkumu, zahrnujícího soubor prací, jimiž se zkoumá vznik a působení geologických procesů, zkoumá, hodnotí a dokumentuje geologická stavba území, její prvky a zákonitosti.**

Geofyzikální terénní měření představují pěší pohyb jednoho až čtyř odborných pracovníků po liniových profilech dočasně vyznačených malými dřevěnými kolíky s jedním až čtyřmi typy měřicích aparatur. Tyto práce nepředstavují žádný zásah do pozemku, některá měření jsou zcela bezkontaktní, u některých metod jsou do země zapichovány malé sondy (průměr do 10 mm hloubka do 10 cm), prostřednictvím kterých je snímán sledovaný signál a kabelem veden do měřicí aparatury. Denně terénní skupina proměří úsek délky 1 – 2 km. Po skončení měření nezůstávají na profilech žádné stopy po naší činnosti, ani žádná technická zařízení.

V zájmovém území, označovaném pracovně jako Březový potok, budou probíhat výzkumné práce na profilech celkové délky cca 60 km s ukončením do 09/2019. Linie profilů zobrazených v mapové příloze jsou navrženy odbornými řešiteli České geologické služby, skutečné vedení profilů je námi, jako řešiteli geofyzikálního výzkumu na této lokalitě, upravováno dle terénních možností a stavu pozemků z hlediska hospodářského využití.

**Výsledkem této etapy geofyzikálních měření je vysledování poruchových a tektonických struktur a posouzení intenzity porušení granodioritového masivu, posouzení jeho homogenity a proměnlivosti, vymezení kontaktů horninových celků, posouzení zvodnění tektonických zón, tedy údajů, které v daném území nebyly prozatím věrohodně zkoumány. Tyto údaje jsou všeobecně využitelné též v občanské rovině, např. pro optimální situování jímacích objektů podzemní vody. Přítomnost poruchových zón a jejich zvýšená hustota v horninovém masivu je jedním ze základních vylučujících geologických faktorů pro výběr lokality HÚ (Vyhláška 378/2016 Sb. SÚJB). Vlastní hodnocení vhodnosti lokality není a nebude předmětem našich výstupů. Pokud ale geofyzikální měření nejsou provedena, nelze zájmové území hodnotit jako nevhodné. První perioda měření (na profilech BRP-01 a BRP-03 – v délce 20 km) byla již vyhodnocena v březnu 2018.**

Rozumíme celkové nevoli občanů k uvažované stavbě. Geofyzikální výzkum jako jeden z prvků hodnotí objektivně přírodní podmínky a v žádném případě neomezuje práva obcí a občanů. Strpění geofyzikálních prací v této etapě nemá žádný vliv na vyjádření názoru obce či občanů k případné budoucí stavbě.

**Z důvodu výzkumných geofyzikálních měření v termínu 05/2018 - 09/2019 Vás tímto žádáme o shovívavost a umožnění vstupu našich pracovníků na pozemky, na kterých hospodaříte a stanovení technických, resp. časových podmínek pro tuto činnost. Geofyzikální měření budou koordinována dle harmonogramu a potřeb Vašich prací spojených s hospodařením na pozemcích ve Vašem užívání.**

Terénní měření našich geofyziků bude koordinováno RNDr. Blankou Levou, tel. 602 876 216, ([leva.blanka@inset.com](mailto:leva.blanka@inset.com)), resp. jejím zástupcem Mgr. Tomášem Chabrem, tel. 602 244 368 ([chabr.tomas@inset.com](mailto:chabr.tomas@inset.com)). Rádi Vám zodpovíme všechny dotazy a jsme připraveni k osobnímu projednání, poskytnete-li nám telefonní, či e-mailový kontakt.

**„PROSTŘEDNICTVÍM MĚŘENÍ DOSPÍVÁME K VĚDĚNÍ“  
„DOOR METEN TOT WETEN“**

**Heike Kamerlingh Onnes**  
- nizozemský fyzik, objevitel supravodivosti,  
nositel Nobelovy ceny za fyziku z roku 1913



Děkujeme Vám za shovívavost a pochopení objektivního záměru naší práce.

S pozdravem

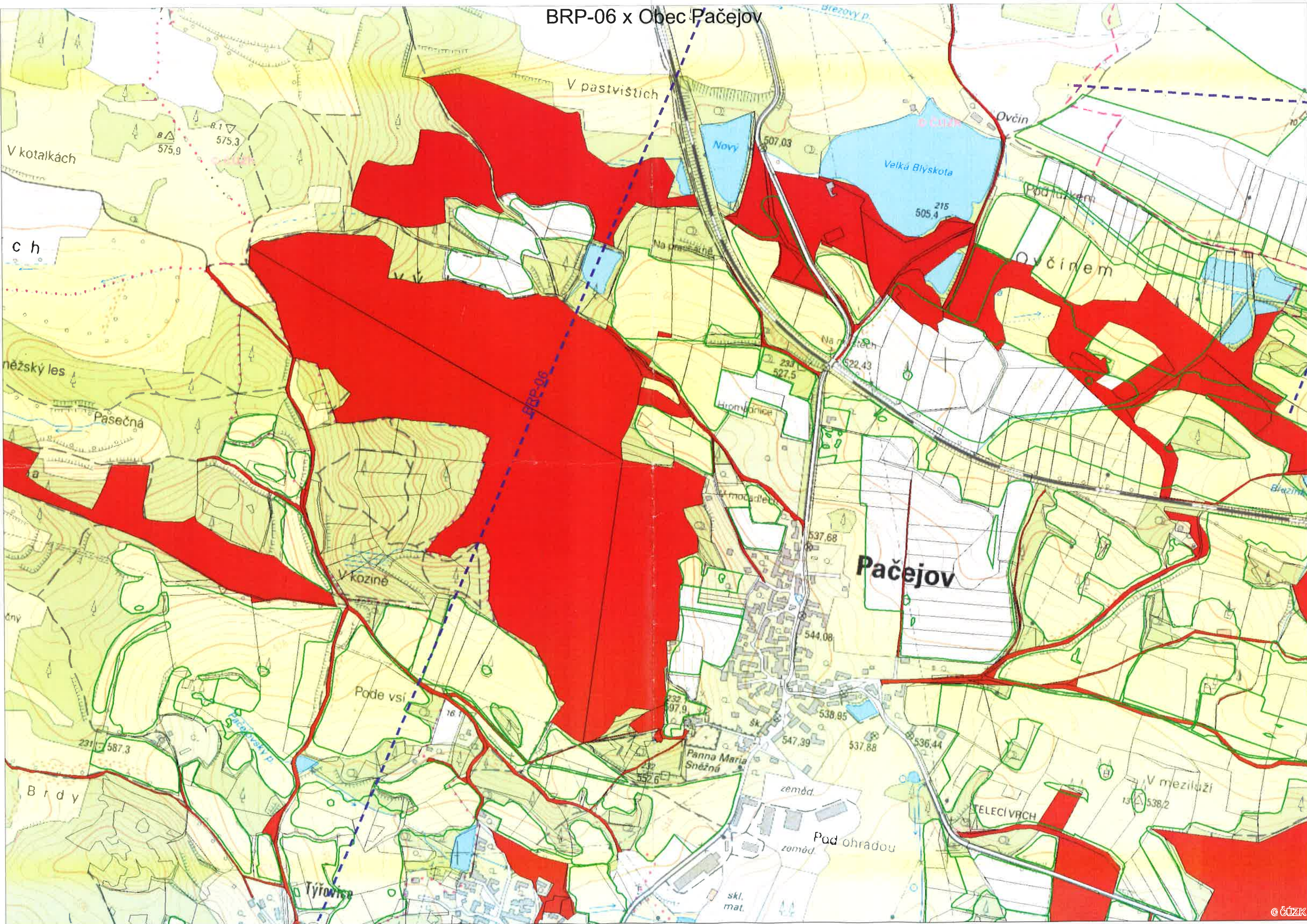
RNDr. RNDr. Blanka Levá  
odborný řešitel úkolu

**Příloha:** Orientační situace navržených geofyzikálních profilů

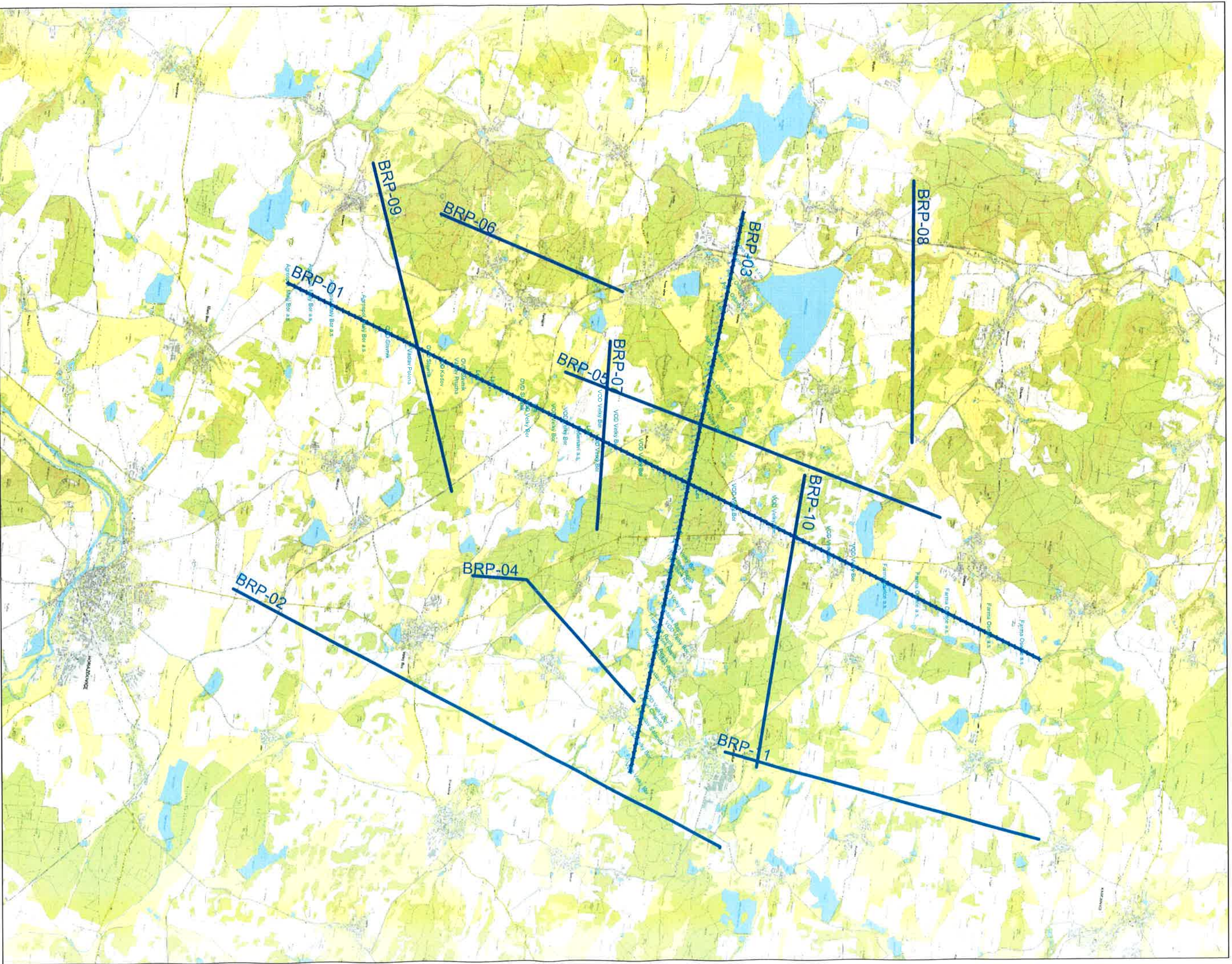
**Vyjádření majitele / uživatele pozemku:**



BRP-06 x Obec Pačejev







## BŘEZOVÝ POTOK

Návrh geofyzikálních profilů dle ČGS  
na podkladu základní mapy 1:10 000

1:50 000

Příloha 1