

NÁVRH DODÁVEK NA STAVBU

**Stavba: Peronizace ŽST Pačejov a zvýšení rychlosti v km
299,650-304,009**

Objednatel: Správa železniční dopravní cesty
Stavební správa západ, UI PLZEŇ

Zhotovitel: Společnost ŽST Pačejov
(sdružení firem BERGER BOHEMIA a.s., PORR
a.s., COLAS CZ a.s., AŽD Praha s.r.o.)

Projektant: METROPROJEKT Praha a.s.

Datum: 26.06.2019

Zpracoval: Pavel Regner

Peronizace ŽST Pačejov a zvýšení rychlosti v km 299,650-304,009

Dlažba nástupiště

dotčené SO/PS: **SO 05-14-01** nástupiště, vnější nástupiště č.1 u koleje č.2 a nástupiště č.2 mimoúrovňové, jednostranné u koleje č.1

SO 05-14-02 nástupiště, vnější úrovňové nástupiště č.1 u koleje č.1 a vnější úrovňové jednostranné nástupiště č.2 u koleje č.1

přímý dodavatel, který bude zajišťovat realizaci: PORR a.s.

výrobce: **B&BC**

materiál: beton (čtverec 20x20 cm, bloček 20x10 cm, bloček reliéf 20x10 cm)

barva: šedá, červená (bloček reliéf 20x10 cm)

povrchová úprava (hrubost, penetrace, atp.): hladká protiskluzová resp. s výstupky

typová fotografie:



realizace na předchozích stavbách (název stavby): Dobřany



Peronizace ŽST Pačejov a zvýšení rychlosti v km 299,650-304,009

Vodící pásek

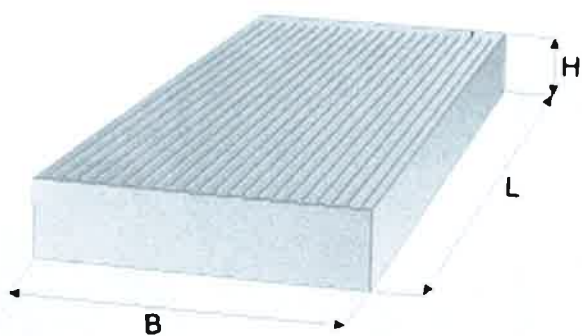
výrobce: ŽPSV

materiál: beton

barva: šedá

povrchová úprava (hrubost, penetrace, atp.): tvar sinusovky

typová fotografie:



Peronizace ŽST Pačejov a zvýšení rychlosti v km 299,650-304,009

Nástupištní hrana

výrobce: ŽPSV

materiál: beton

barva: šedá povrchová úprava (hrubost, penetrace)

typová fotografie:



Peronizace ŽST Pačejov a zvýšení rychlosti v km 299,650-304,009

Obklad podchod

dotčené SO/PS: **SO 05-20-02** Podchod, Pačejov – obklad nebude, místo obkladu bude antigrafiti nátěr

přímý dodavatel, který bude zajišťovat realizaci: COLAS CZ a.s.

výrobce:

materiál: ochranná ultratenká vrstva na bázi semi-organického křemíku jednosložkového polyuretanového a fluorpolymerního bi- komponentního produktu, která poskytuje membránový efekt molekulární struktury nanopolymerů

vytvářející odolný a vysoce prodyšný film.

realizace na předchozích stavbách (název stavby): ŽST Olomouc

fotografie z předchozí realizace: ŽST Olomouc



Peronizace ŽST Pačejov a zvýšení rychlosti v km 299,650-304,009

Dlažba podchod

dotčené SO/PS: **SO 05-20-02** Podchod, Pačejov

přímý dodavatel, který bude zajišťovat realizaci: COLAS CZ

výrobce: bude dodán

materiál: žula

barva: tmavá dle TZ

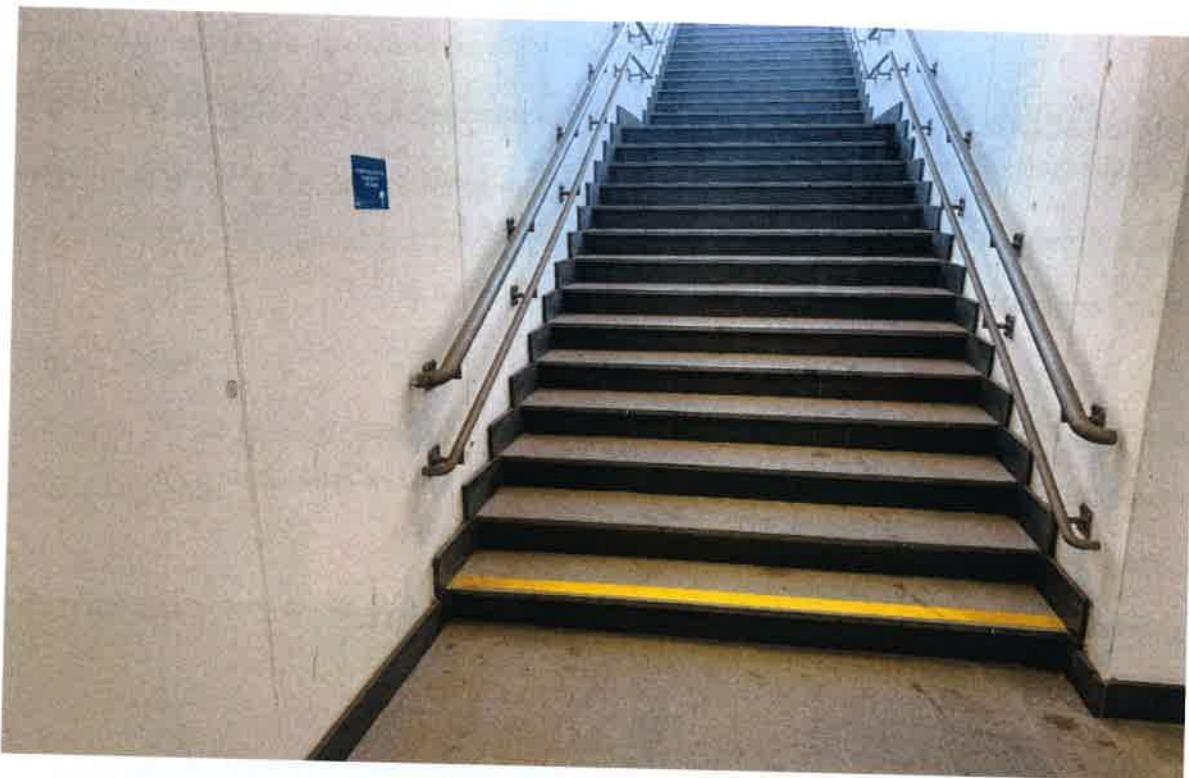
povrchová úprava (hrubost, penetrace, atp.): povrch hrubě tryskaný

typová fotografie:



Peronizace ŽST Pačejov a zvýšení rychlosti v km 299,650-304,009

fotografie z předchozí realizace: ŽST Horažďovice



Peronizace ŽST Pačejov a zvýšení rychlosti v km 299,650-304,009

Dlažba ostatní přístupové komunikace

dotčené SO/PS: **SO 05-14-01** nástupiště, vnější nástupiště č.1 u koleje č.2 a nástupiště č.2 mimoúrovňové, jednostranné u koleje č.1

SO 05-14-02 nástupiště, vnější úrovňové nástupiště č.1 u koleje č.1 a vnější úrovňové jednostranné nástupiště č.2 u koleje č.1

přímý dodavatel, který bude zajišťovat realizaci: PORR a.s.

výrobce: **B&BC**

materiál: beton (čtverec 20x20 cm, bloček 20x10 cm, bloček reliéf 20x10 cm)

barva: šedá, červená (bloček reliéf 20x10 cm)

povrchová úprava (hrubost, penetrace, atp.): hladká protiskluzová resp. s výstupky

typová fotografie:



realizace na předchozích stavbách (název stavby): Dobřany



Peronizace ŽST Pačejov a zvýšení rychlosti v km 299,650-304,009

Osvětlovací tělesa podchod

(osazená svítidla předpokládáme LED technologie)

dotčené SO/PS: SO 05-20-02 Podchod, Pačejov

přímý dodavatel, který bude zajišťovat realizaci: Acrispro Light

výrobce: Siteco

typ: Siteco, TV 20 (5XA86172N0A), Monsun® 2 LED (5LS51276TAN)

typová fotografie:



Peronizace ŽST Pačejov a zvýšení rychlosti v km 299,650-304,009

Osvětlovací tělesa venkovní

(osazená svítidla předpokládáme LED technologie)

dotčené SO/PS: **SO 05-62-01** Úprava venkovního osvětlení

přímý dodavatel, který bude zajišťovat realizaci: Abatec

výrobce: Abatec

typ: stožár 12m

realizace na předchozích stavbách:



Peronizace ŽST Pačejov a zvýšení rychlosti v km 299,650-304,009

Zastřešení podchodu

dotčené SO/PS: SO 05-14-01 nástupiště, vnější nástupiště č.1 u koleje č.2 a nástupiště č.2 mimoúrovňové, jednostranné u koleje č.1

SO 05-14-02 nástupiště, vnější úrovňové nástupiště č.1 u koleje č.1 a vnější úrovňové jednostranné nástupiště č.2 u koleje č.1

přímý dodavatel, který bude zajišťovat realizaci: BERGER BOHEMIA a.s.

výrobce: MMCité

typová fotografie: 1.varianta - sklo



Peronizace ŽST Pačejov a zvýšení rychlosti v km 299,650-304,009

2. varianta: tahokov



realizace na předchozích stavbách (název stavby): Brno Dolní nádraží

Peronizace ŽST Pačejov a zvýšení rychlosti v km 299,650-304,009

Mobiliář (lavičky, koše atd.)

dotčené SO/PS: SO 05-14-01 nástupiště, vnější nástupiště č.1 u koleje č.2 a nástupiště č.2 mimoúrovňové, jednostranné u koleje č.1

SO 05-14-02 nástupiště, vnější úrovňové nástupiště č.1 u koleje č.1 a vnější úrovňové jednostranné nástupiště č.2 u koleje č.1

přímý dodavatel, který bude zajišťovat realizaci: **na základě požadavku SŽDC budou použity materiály ze stavby Cheb**

výrobce:

typ:

typová fotografie:

realizace na předchozích stavbách (název stavby): Cheb

fotografie z předchozí realizace:

Peronizace ŽST Pačejov a zvýšení rychlosti v km 299,650-304,009

Přístřešek

dotčené SO/PS: SO 05-41-02 Zast Kovčín přístřešky

přímý dodavatel, který bude zajišťovat realizaci: BERGER BOHEMIA a.s.

výrobce: ŽPSV

typ: Nástupištní přístřešek tvaru U

typová fotografie:

