

dne **30. 6. 2026** od **8:00** do **20:00** hodin

---

**Plánovaná odstávka zahrnuje tyto lokality:****Nalžovské Hory (okres Klatovy)**část obce **Neprochovy**

č. p. 1, 2, 4-16, 19-28, 31-38

č. ev. 1, 2, 4

kat. území **Neprochovy** (kód **703524**): parcelní č. 3/2, 32, 42, 63, 712/1část obce **Žďár**

č. p. 2, 3, 4, 5, 7, 8, 10-15, 17, 18, 19, 20, 23, 24, 26, 28, 29, 31, 34, 35, 37-41, 43, 44, 46-51

č. ev. 2, 3, 4

kat. území **Žďár u Nalžovských Hor** (kód **765465**): parcelní č. ST.52, 40, 56/1, 64, 1657/1**Pačejov (okres Klatovy)**část obce **Strážovice**

č. p. 1-8, 10, 12-18, 21-25, 27, 28, 29, 30, 32, 33, 34, 35, 37, 38, 41, 44-51, 54, 55

č. ev. 40, 55, 56, 76, 87, 97

kat. území **Strážovice u Pačejova** (kód **717312**): parcelní č. 53, 56, 61/1, 1212/37, 2708

---

**UPOZORNĚNÍ**

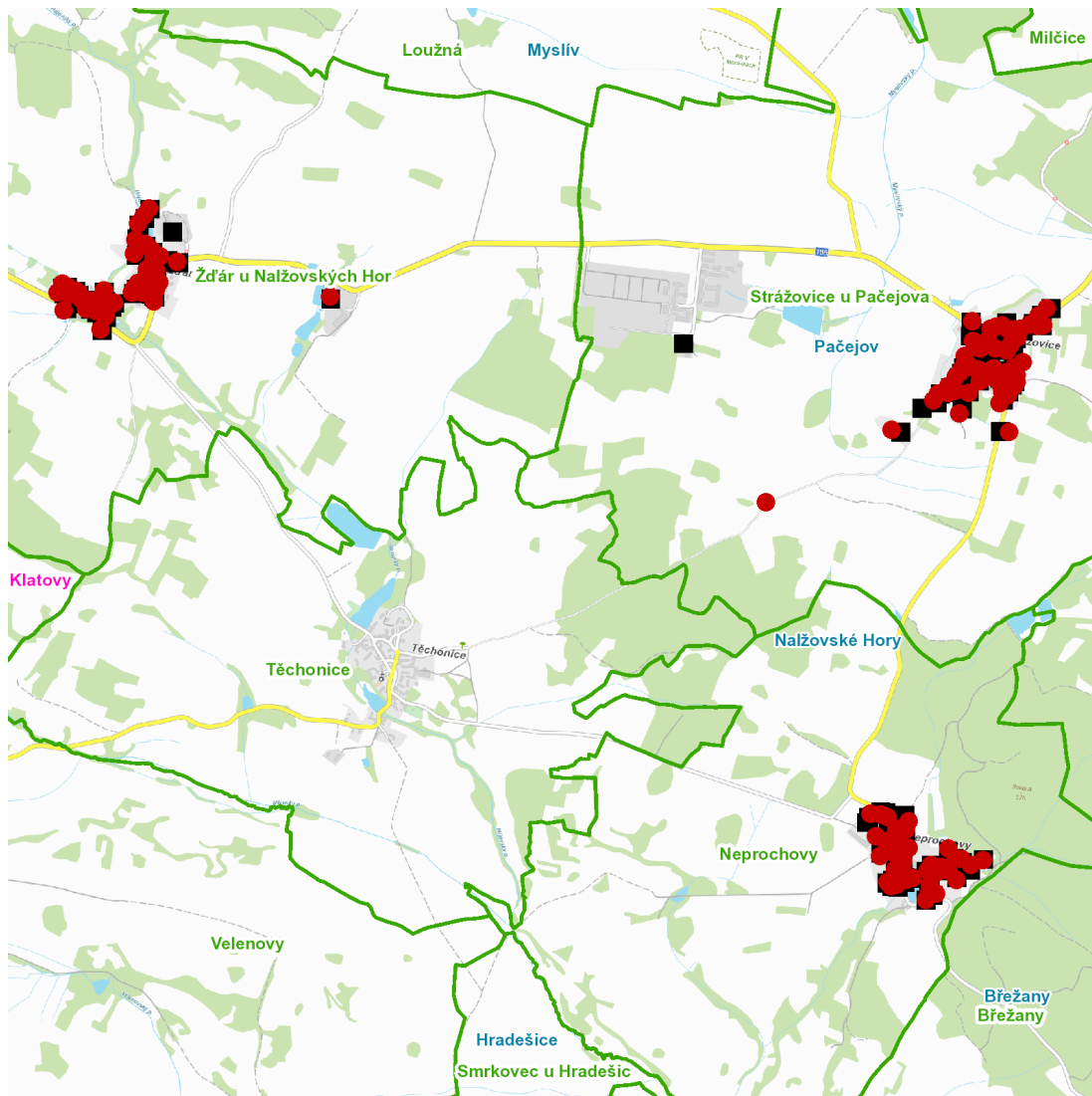
**Dotčené zařízení distribuční soustavy je nutné i v době odstávky považovat za zařízení pod napětím**, a proto vás žádáme o dodržení všech zásad bezpečnosti a provedení opatření potřebných k zamezení případných škod na zdraví a majetku. | Provozovatelé výroben elektřiny jsou povinni zajistit přerušení dodávky elektřiny z výroby do vypnutého úseku distribuční soustavy.

---

**NEJDE VÁM ELEKTŘINA...**

**TIP:** Registrujte se zdarma na [www.cezdistribuce.cz/sluzba](http://www.cezdistribuce.cz/sluzba) a informace o odstávkách elektřiny budete dostávat e-mailem nebo SMS. U poruch zasíláme SMS s předpokládanou dobou obnovení dodávek. | Aktuální stav dodávek elektřiny na konkrétní adrese zjistíte snadno, rychle a bez registrace na portále **Bez Štávy** ([www.bezstavy.cz](http://www.bezstavy.cz)).

---

dne **30. 6. 2026** od **8:00** do **20:00** hodin**Orientační mapový podklad odstávkou dotčených lokalit****VYSVĚTLIVKY**

- – adresy dotčené odstávkou elektřiny
- – místa připojení k elektrické síti dotčená odstávkou

**INFORMACE ZASLÁNA**

IDDS: hhubtrf (Město Nažovské Hory)

IDDS: hbtb2xb (Obec Pačejev)