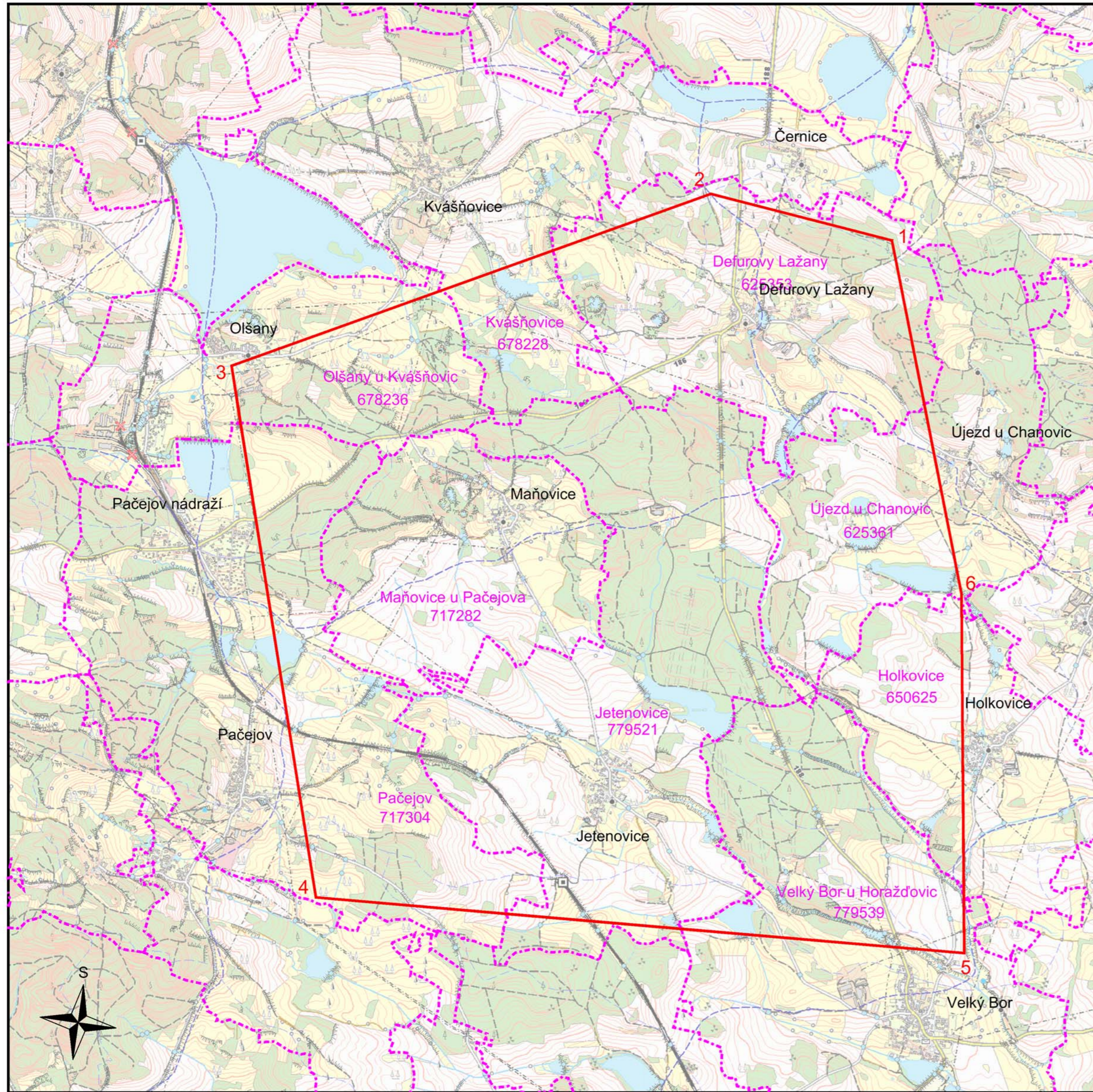

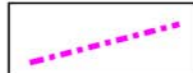


PÚ ZZZK BŘEZOVÝ POTOK

TOPOGRAFICKÁ SITUACE



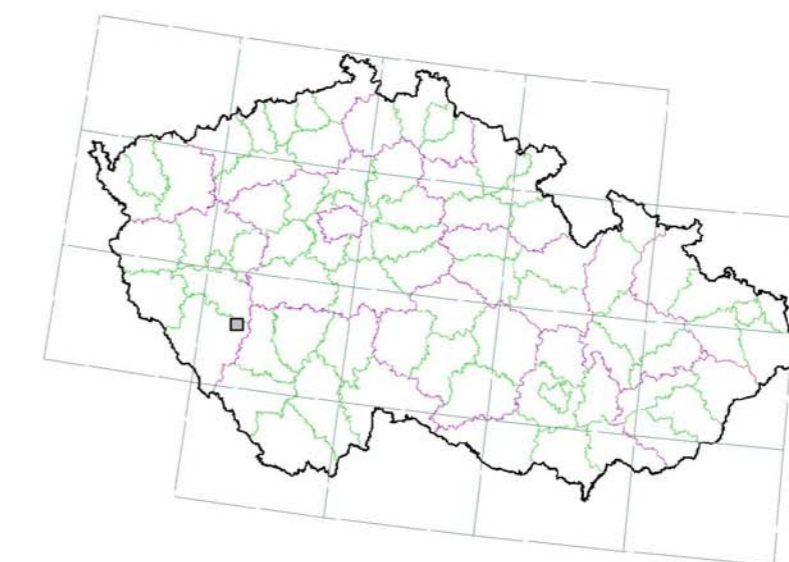
LEGENDA


-  hranice průzkumného území
-  hranice katastrálních území
- Pačejev
717304 název a číslo katastrálního území

Průzkumné území Březový potok (S-JTSK EastNorth)

Bod	X	Y
1	-805665	-1109685
2	-806965	-1109350
3	-810405	-1110585
4	-809800	-1114400
5	-805145	-1114800
6	-805165	-1112220

Katastrální území	Výměra [km ²]
Defurovy Lázně	3,327845
Holkovice	1,320056
Jetenovice	6,238587
Kvašňovice	0,864983
Maňovice u Pačejova	2,829812
Olšany u Kvašňovic	1,353224
Pačejev	2,924166
Újezd u Chanovic	1,931438
Velký Bor u Horažďovic	2,323451
Celkem PÚ Březový potok	23,113562



	Březový potok - žádost o stanovení průzkumného území pro zvláštní zásahy do zemské kůry	Grafická příloha: 1
	Objednatel: Správa úložišť radioaktivních odpadů, Praha	
	Zhotovitel: GEOMIN družstvo, Jihlava	
	Číslo projektu: 13 1015	Zpracoval: Ing. Luděk Hůlka
Datum: 6. 9. 2013	Odpovědný řešitel: RNDr. Jiří Šourek	
TOPOGRAFICKÁ SITUACE		